

# Location de Salle

## Tarifs de location du théâtre Harbourfront

Cette page est publiée à titre informatif uniquement; pour obtenir des renseignements plus complets, veuillez communiquer avec notre bureau afin d'obtenir un devis détaillé pour votre événement. Cette publication n'est pas complète et ne comprend pas toutes les obligations légales encourues lors de la location du vThéâtre Harbourfront. Veuillez consulter l'avis de non-responsabilité ci-dessous.

*CAPACITÉ DE LOCATION : 500 places*

<b>FRAIS DE LOCATION DE BASE</b> (incluant la sonorisation et l'éclairage)	MINIMUM 750 \$ VERSUS 10% NET
Divertissement événements, avec ou sans billets, tous les jours, de 8h à 23h59 .....	VENTE DE BILLETS par représentation
Théâtre principal : réunion, réception, conférence .....	750 \$/jour
Hall principal : réunion, réception, conférence .....	100 \$/heure, max. 700 \$/jour
Heures supplémentaires : 12h00-7:59am .....	100 \$/heure

## PERSONNEL

Directeur Service à la Clientèle (nécessaire pour la supervision globale de l'événement, du personnel et de l'installation).....	25 \$/heure, min 4 heures
Ouvriers.....	15 \$/h, min. 4 heures chacun
Technicien en chef .....	32 \$/h, min. 4 heures chacun
Techniciens (2 au minimum) .....	27,50 \$/h, min. 4 heures chacun

## BILLETTERIE

Commission de billetterie .....	6% des ventes nettes
Impression des billets .....	0,15 \$ par billet imprimé
Commissions sur les cartes de crédit.....	3,5% Visa/MC/Amex

## FAUX FRAIS (facturés uniquement s'ils sont nécessaires/utilisés)

Nuit noire (ne s'applique qu'aux jours de non-représentation où l'installation interdit d'autres événements).....	400 \$/jour
Frais d'entretien.....	150 \$/performance
Projecteur mobile (utilisation de la lumière uniquement ; opérateur en sus) .....	50 \$/performance
Utilisation du projecteur et de l'écran LCD .....	50 \$/performance
Piano .....	50 \$/performance
Accordage du piano .....	au prix coûtant
Brouillard ou brume.....	10 \$/performance
Micros sans fil à la ceinture.....	15 \$ chacun/performance
Matériel supplémentaire demandé, ne faisant pas partie de l'inventaire existant du théâtre ...	coût + 15%.

**Frais de la SOCAN** (Société canadienne des auteurs, compositeurs et éditeurs de musique), s'il y a lieu.

**Frais de RE:SOUND**, s'il y a lieu. (RE:SOUND est la société canadienne sans but lucratif d'octroi de licences de musique qui se consacre à l'obtention d'une juste rémunération pour les artistes et les maisons de disques pour l'utilisation de leurs œuvres).

**TVH** : Tous les frais de location et les frais connexes décrits ci-dessus sont assujettis à la TVH de 15 %.

**CLAUSE DE NON-RESPONSABILITÉ** : Les informations contenues dans cette page web sont aussi correctes et à jour que possible. Aucune référence sur cette page Web n'annule, ne remplace ou ne modifie l'une ou l'autre des conditions générales du Théâtre Harbourfront.

conditions de l'entente de location du théâtre Harbourfront. Ce document d'information seulement ne traite pas des autres frais qui peuvent s'appliquer,

y compris, mais sans s'y limiter, les taxes applicables et les questions de droits d'auteur. Le Théâtre Harbourfront ne sera pas lié par l'information publiée sur cette page Web. A

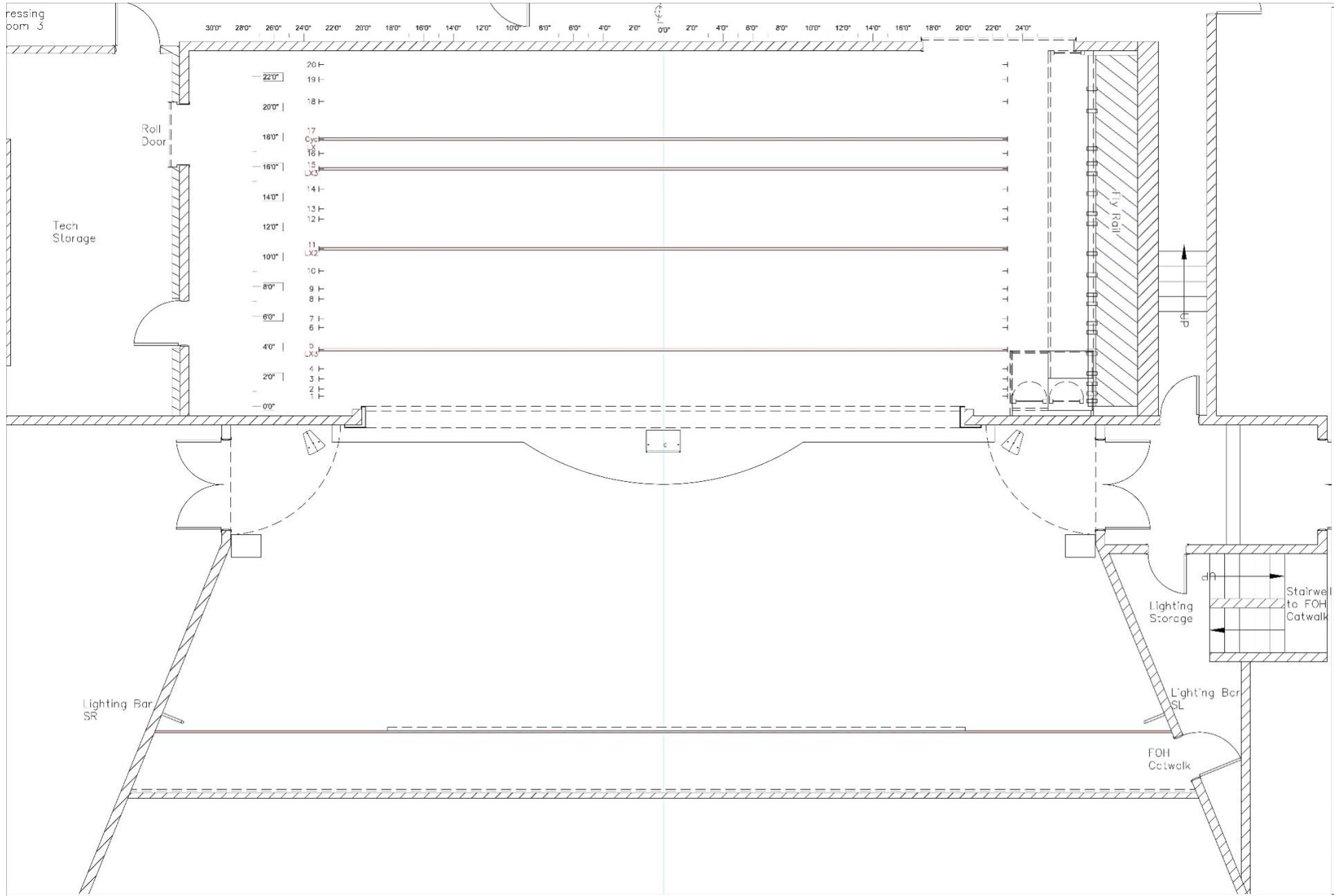
Le client locataire peut être assujéti à d'autres frais et responsabilités - le présent document ne vise pas à inclure tous les frais possibles, et le théâtre Harbourfront ne sera lié que par un contrat signé et dûment signé par le client locataire.

n'est lié que par un contrat de location signé et dûment exécuté avec un client de bonne foi, qui peut ou non être en conflit avec l'information publiée sur cette page Web.

publiée sur cette page Web. Des tarifs spéciaux peuvent être offerts aux organismes communautaires sans but lucratif et aux organismes de bienfaisance.

**Voir le plan de scène à la page 3 :**

Veillez noter que des dessins détaillés sont disponibles sur demande auprès du technicien principal.



Harbourfront Theatre

Lighting Plan

GENERAL NOTES

NO.	REVISION

REVISION	DATE
1	7/18/2017
2	3/8/2017